

CHAMBRES D'HÔTES LE MOUTIER - MAREUIL-SUR-CHER - SUD VAL DE LOIRE

CHAMBRES D'HÔTES LE MOUTIER - MAREUIL-SUR-CHER

Bienvenue dans nos 4 chambres d'hôtes à Mareuil-Sur-
Cher au coeur des châteaux de la Loire

<https://maisonlemoutier.fr>

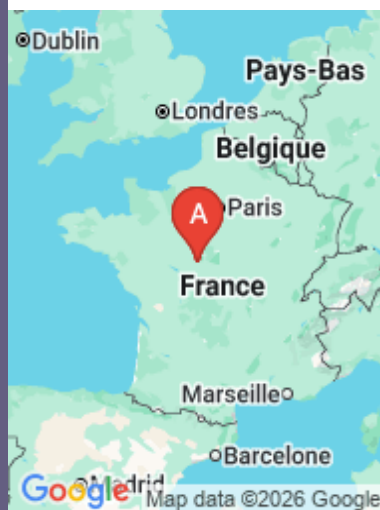


Jean-Lou COURSAGET

☎ 02 54 75 20 48

A Chambres d'hôtes Le Moutier - Mareuil-Sur-Cher : 13 rue de la République 41110 MAREUIL-SUR-CHER

B Tables d'hôtes : Diner à la table d'hôtes sur réservation





Chambres d'hôtes Le Moutier - Mareuil-Sur-Cher



La grande chambre



La Suite



La Chambre Jardin



La Chambre Atelier



Au cœur des Châteaux de la Loire et du vignoble, à 5 km du ZooParc de Beauval, le Moutier vous accueille toute l'année au calme d'un vaste parc arboré et de vergers sur les bords du Cher. Une chambre double et une suite familiale dans la maison principale et deux chambres doubles dans la maison d'hôtes indépendante. Dîner sur réservation.



Infos sur l'établissement

 *Communs*

 *Activités*

 *Restauration*

Table d'hôtes

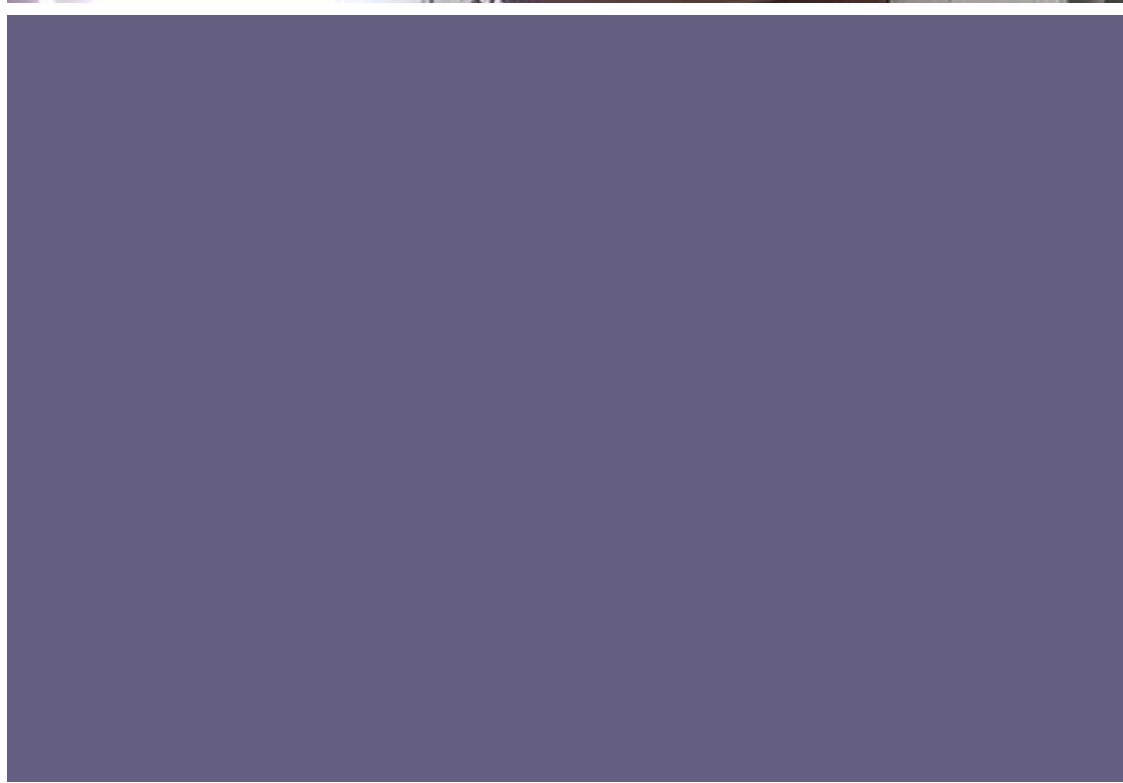
 *Réseaux*

Accès Internet

 *Stationnement*

 *Services*

 *Extérieurs*





La grande chambre



Chambre



2

personnes



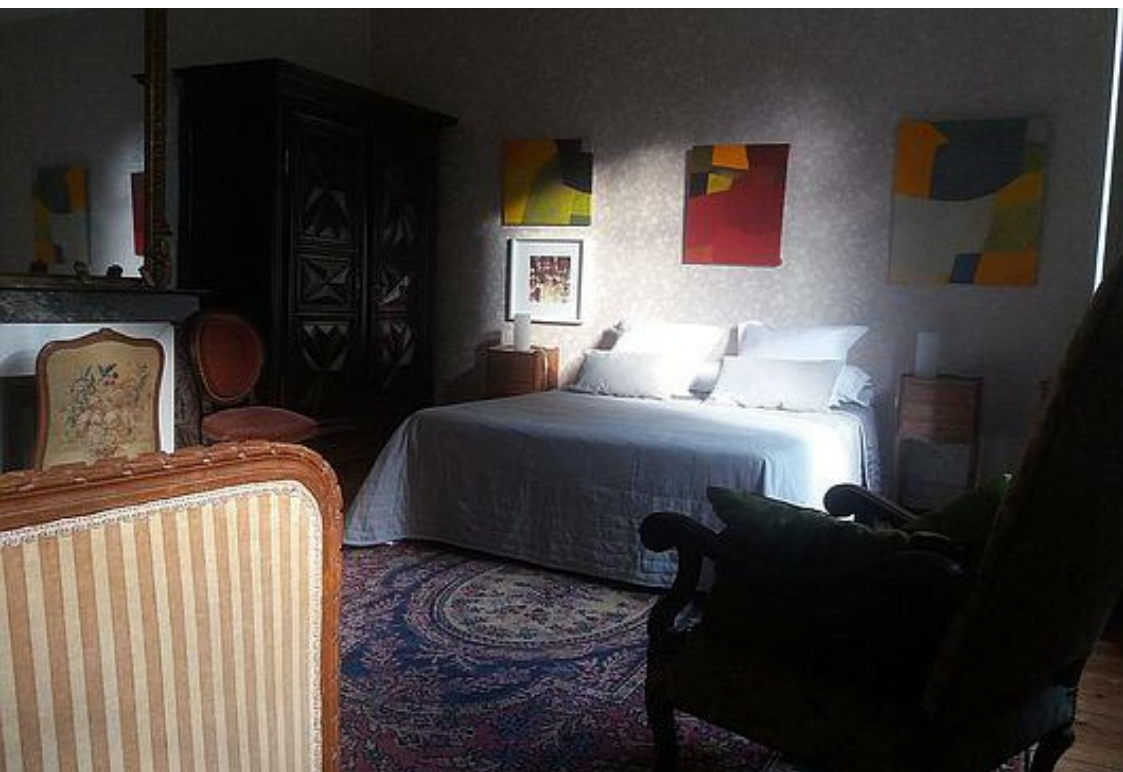
1

chambre



25

m2



Située au premier étage de la maison principale, cette chambre spacieuse bénéficie grâce à ses grandes fenêtres donnant sur le parc, d'une lumière agréable et douce. Le mélange subtil de meubles anciens, d'aménagements modernes et des peintures contemporaines de Jean-Louis Coursaget lui confère une douceur et un confort particulièrement agréables. La salle de bains et les wc sont privés.

Chambres

Chambre(s): 1

Lit(s): 1

dont lit(s) 1 pers.: 0

dont lit(s) 2 pers.: 1

Lit enfant moins de 5ans (sur demande)

*Salle de bains / Salle
d'eau*

WC

Cuisine

Autres pièces

Media

Autres équipements

Chauffage / AC

Exterieur

Divers





La Suite



Chambre



4

personnes



1

chambre



32

m2

La suite est constituée de deux chambres distinctes et mitoyennes situées au deuxième étage de la maison principale avec vue sur le cèdre centenaire. Avec sa salle de bains privée (douche et WC) cette double chambre est idéale pour les familles.

Chambres

Chambre(s): 1

Lit(s): 3

dont lit(s) 1 pers.: 2

dont lit(s) 2 pers.: 1

*Salle de bains / Salle
d'eau*

WC

Cuisine

Autres pièces

Media

Autres équipements

Chauffage / AC

Exterieur

Divers





La Chambre Jardin



Chambre



2

personnes



1

chambre



15

m2

Chambre double située au rez de chaussée de la Maison Atelier d'artiste . Elle dispose d'une salle de bains (baignoire) et de wc privés.

Cette chambre profite de la proximité de la maison principale tout en étant parfaitement indépendante. La pièce commune attenante avec sa cheminée et sa bibliothèque vous offrira un moment de détente chaleureux.

<i>Chambres</i>	Chambre(s): 1	dont lit(s) 1 pers.: 0
	Lit(s): 1	dont lit(s) 2 pers.: 1

<i>Salle de bains / Salle d'eau</i>	Salle de bains avec baignoire
<i>WC</i>	WC privés

Cuisine

Autres pièces

Media

Autres équipements

Chauffage / AC





La Chambre Atelier



Chambre



1

personne



1

chambre



18

m2

Cette chambre se situe au premier étage de la Maison Atelier d'artiste et dispose d'une salle de bains (baignoire) et wc privés.

Vous traverserez l'atelier du peintre pour accéder au calme et à la tranquillité de cet espace.

Chambres

Chambre(s): 1

Lit(s): 1

dont lit(s) 1 pers.: 0

dont lit(s) 2 pers.: 1

*Salle de bains / Salle
d'eau*

WC

Cuisine

Autres pièces

Media

Autres équipements

Chauffage / AC

Exterieur

Divers

A savoir : conditions de la location

Arrivée	Entre 17H et 20H	
Départ	Après 10H30	
Langue(s) parlée(s)	Anglais	Français
Annulation/ Prépaiement/ Dépot de garantie		
Moyens de paiement	Chèques bancaires et postaux Virement bancaire	Espèces
Ménage		
Draps et Linge de maison	Draps et/ou linge compris	
Enfants et lits d'appoints	Lit bébé	
Animaux domestiques	Les animaux sont admis. Animaux admis uniquement dans la Chambre Jardin	

Tarifs (au 23/01/26)

Chambres d'hôtes Le Moutier - Mareuil-Sur-Cher

n°1 : La grande chambre : Tarif pour 2 personnes. petit déjeuner compris n°2 : La Suite : Tarif pour 1 couple et deux enfants? Petit déjeuner compris n°3 : La Chambre Jardin : Tarif pour 2 personnes. petit déjeuner compris n°4 : La Chambre Atelier : Tarif pour 2 personnes. petit déjeuner compris

Tarifs en €:	Tarif 1 nuit en semaine (L, M, M, J, D)				Tarif 1 nuit en weekend (V ou S)				Tarif 2 nuits weekend (V+S)				Tarif 7 nuits semaine			
Unité de location	n°1	n°2	n°3	n°4	n°1	n°2	n°3	n°4	n°1	n°2	n°3	n°4	n°1	n°2	n°3	n°4

Aucun tarif renseigné (contactez le propriétaire)



Tables d'hôtes

En bons épicuriens, Martine et Jean-Louis aiment les bons produits.

Petits déjeuners et repas mettent à l'honneur l'authenticité, le plaisir et le partage autour de plats faits maison avec des produits locaux.

Le soir, vous pourrez partager avec vos hôtes les dîners élaborés par Martine.

Ils sont servis dans la spacieuse salle à manger, ou en terrasse, selon la météo.

Pour les recettes, les produits de saison sont privilégiés, et la région est riche en spécialités : asperges, charcuterie du terroir, fromage de chèvre... Les oeufs du poulailler et les légumes du potager viennent aussi agrémenter le répertoire de la cuisinière, qui vous concoctera un menu avec soin et savoir-faire. Bien évidemment, tous ces mets sont accompagnés de vins de Touraine.

Pour le petit déjeuner, la grande table vous attend avec jus d'oranges pressées, pains et viennoiseries tout juste sortis du four de la boulangerie du village, gâteaux et confitures faits maison... De quoi vous régaler et prendre des forces pour votre journée d'activités.

Diner à la table d'hôtes sur réservation .





Mes recommandations

Découvrir le Sud Val de Loire

A voir, à faire

OFFICE DE TOURISME SUD VAL DE LOIRE

WWW.SUDVALDELOIRE.FR

Sud
Val de Loire



Ferme auberge de la lionnière

☎ 02 54 75 24 99

1 Rue de la Lionnière

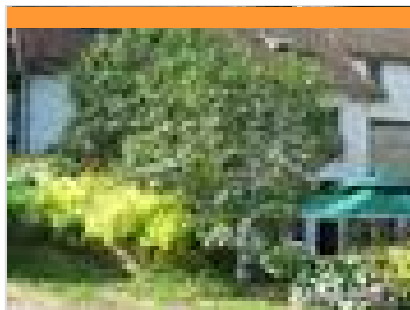
🌐 <http://www.lalionniere.fr>

2.7 km

📍 MAREUIL-SUR-CHER



Venez découvrir, le temps d'un séjour ou d'un repas, les bons petits plats fermiers. Anciens éleveurs caprins, nous vous accueillons dans notre ferme-auberge, à 4km du ZooParc de Beauval, au cœur des châteaux de la Loire et du vignoble AOP Touraine. Pierres apparentes, jardin fleuri et arboré. Réservation obligatoire. Accueil de groupes et bonne table en restauration ! Egalement chambres d'hôtes et gîtes ruraux



Le Bousquet

☎ 02 54 71 44 44

6 rue de la Cave

6.9 km

📍 POUILLE



Ce restaurant-grill est implanté au milieu des vignes, dans une ancienne cave à vin aménagée. Sur place : aire de jeux pour les enfants.



Les Closeaux

☎ 02 47 57 32 73

Lieu-dit Les Closeaux

🌐 <http://www.lesclosaux.com>

20.9 km

📍 VALLIERES-LES-GRANDES



Situé dans un domaine de 10 hectares, à 10 minutes de Chaumont-sur-Loire, Amboise, Chenonceaux, ce restaurant propose une cuisine traditionnelle réalisée à partir de produits du terroir. Cadre rustique, pierres et poutres apparentes, cheminée. Accueil et service chaleureux.



La Détente Gourmande

☎ 02 54 33 94 65

61 Rue du Maréchal de Lattre Tassigny

🌐 <http://www.restaurant-chaumont-sur-loire.fr>

24.4 km

📍 CHAUMONT-SUR-LOIRE



Vous pouvez déguster, sucré et salé, toute la journée, accompagné de thés sélectionnés, de vins de Touraine, de boissons rafraîchissantes.



Relais de la Loire

25 rue de Chambord

🌐 <https://www.relaisdelaloire.fr/fr/restaura>

40.2 km

📍 MONTLIVAUT



Julien Chevallier souhaite se recentrer sur son terroir natal. Sensibles à la proximité, à la tradition, aux valeurs du terroir, les maîtres des lieux inventent une nouvelle génération d'auberge Contemporaine. Vivez une expérience gastronomique unique dans notre hôtel restaurant au terroir ligérien, où le chef met en avant les produits locaux et les saveurs uniques de la région, tout en vous accueillant dans une maison de famille.

Mes recommandations (suite)

Découvrir le Sud Val de Loire

A voir, à faire

OFFICE DE TOURISME SUD VAL DE LOIRE
WWW.SUDVALDELOIRE.FR

Sud
Val de Loire



Pédal'o et barque sur le Cher

☎ 02 54 75 33 75

La Plage

💻 <http://www.restaurantsurlepont.com/>

3.3 km

📍 SAINT-AIGNAN



Au départ de l'île plage de Saint-Aignan : location de Barque et de Pédal'o.



ZooParc de Beauval

☎ 02 54 75 50 00

Route du Blanc

💻 <https://www.zoobeauval.com>

4.5 km

📍 SAINT-AIGNAN



Classé 4ème plus beau zoo du monde, le ZooParc de Beauval vous embarque dans un voyage inoubliable à la rencontre de 35 000 animaux dont certains sont uniques en France : pandas géants, koalas, céphalophes à dos jaune, singes dorés, la toute nouvelle espèce accueillie au ZooParc. Trésors nationaux chinois, ces primates au magnifique pelage brun/doré arrivent en 2025. Plongez au cœur de la jungle tropicale dans le Dôme Équatorial, survolez le parc en télécabine, assistez à nos deux spectacles « les Maîtres des Aïres » et « L'Odyssée des Lions de mer », découvrez notre dernière nouveauté : la Grande Volière Sud-Américaine... Il y a 1001 choses à faire et à voir à Beauval ! La visite s'effectue sur 1 ou 2 jours, vous avez la possibilité de dormir dans l'un des 5 hôtels de Beauval.



La Grosse Pierre

☎ 02 54 75 15 13

💻 http://geologie41.cdpne.org/images_pdf

0.8 km

📍 MAREUIL-SUR-CHER



La vallée de la Grosse Pierre, courte et encaissée, a été creusée pendant plusieurs milliers d'années au cours des périodes glaciaires et interglaciaires. Le paysage de ravin et les anciennes carrières de tuffeau, aériennes et souterraines (fermées au public) creusées dans un versant, donnent au site un charme singulier. Les cavités offrent aujourd'hui un habitat privilégié à plusieurs espèces de chauves souris. Elles y trouvent le gîte dans les caves et le couvert dans le ravin, riche en insectes. extrait du Livre Découverte géologique du Loir-et-Cher. Claude Le Doussal. CDPNE. 2015



Visite découverte de la cité médiévale de Saint-Aignan

☎ 02 54 75 22 85

Place du Président Wilson

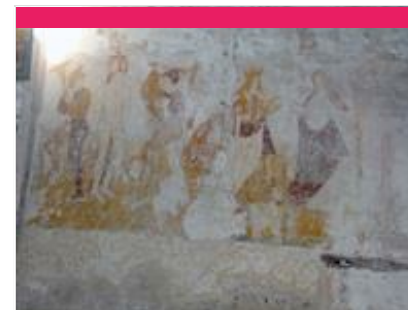
💻 <https://www.ville-saintaignan.com/saint-aignan>

3.4 km

📍 SAINT-AIGNAN



Possédant une situation très enviable, au carrefour des Trois Provinces Touraine-Orléanais-Berry, cette charmante cité médiévale a su se développer en respectant le site et en conservant un ensemble de bâtisses et monuments anciens.



Visites guidées du Pays d'Art et d'Histoire (Cité de Saint-Aignan et alentours)

☎ 02 54 97 78 60

💻 <https://www.pays-sud41.fr/Pays-d-art-et-d-histoire>

3.4 km

📍 SAINT-AIGNAN



Visites guidées du Pays d'Art et d'Histoire du village de Saint-Aignan, d'édifices religieux, d'autres villages et organisation de randonnées pique-nique dans la vallée du cher et du romorantinois.

Mes recommandations (suite)

Découvrir le Sud Val de Loire

A voir, à faire

OFFICE DE TOURISME SUD VAL DE LOIRE
WWW.SUDVALDELOIRE.FR

Sud
Val de Loire



Collégiale et crypte avec fresques

☎ 02 54 75 01 33

9 Place de l'église

🌐 <https://www.catholique-blois.net/vie-pas>

3.4 km

📍 SAINT-AIGNAN



Érigée sur l'antique promontoire d'Agnan, cette très belle collégiale des XI et XIIe siècles est un modèle d'un pur style roman, tant par la qualité de son architecture, son décor (environ 250 chapiteaux sculptés) et ses fresques des XIIe et XIVe dans la crypte.



Château de Saint-Aignan

3.9 km

📍 SAINT-AIGNAN



Château du gué-péan

☎ 02 54 71 37 10

🌐 <https://www.guepean.com>

7.3 km

📍 MONTHOU-SUR-CHER



Remarquable par sa Tour à impériale, le Gué-Péan est un château d'exception du val de Cher, proche de Chenonceau et de Beauval. Il est toujours habité. En été, le temps d'une visite guidée, découvrez sa Chapelle, sa grande Galerie, ses Salons meublés (cheminée classée) et sa mémorable Bibliothèque !



Carrière de tuffeau et ville souterraine

☎ 02 54 32 95 33

40 route des Roches - Bourré

🌐 <http://www.le-champignon.com>

11.2 km

📍 MONTRICHARD VAL DE CHER



L'incroyable reconstitution d'une ville souterraine jaillie de la masse au plus profond d'une galerie souterraine. Un réalisme saisissant pour une balade intemporelle. La visite est jumelée avec la visite des cultures de champignons. Restauration possible sur place pour les groupes (+ de 20 pers.).



Site troglodytique de la Magnanerie

☎ 02 54 75 50 79

4 Chemin de la Croix Bardin (Bourré)

🌐 <http://www.magnanerie-troglo.fr>

11.3 km

📍 MONTRICHARD VAL DE CHER



Niché dans la verdure, le site troglodytique de la Magnanerie vous ouvre ses portes. Découvrez le monde insolite des galeries creusées dans la roche, de l'habitat "troglo" contemporain et des vers à soie. A coup sûr l'une des visites les plus originales de votre séjour.

Mes recommandations (suite)

Découvrir le Sud Val de Loire

A voir, à faire

OFFICE DE TOURISME SUD VAL DE LOIRE
WWW.SUDVALDELOIRE.FR

Sud
Val de Loire



Château de fougères-sur-bièvre

☎ 02 54 20 27 18

1 Rue Henri Goyer

💻 <http://www.fougeres-sur-bievre.fr>

17.9 km

📍 LE CONTROIS-EN-SOLOGNE



Édifié à la fin du XVe, le château de Fougères-sur-Bièvre offre l'image du château fort idéal avec son donjon, sa courtine d'entrée à mâchicoulis et sa poterne d'entrée fortifiée. Situé près d'une rivière, avec son jardin-potager d'inspiration médiévale, il permet d'associer patrimoine et nature.



Domaine de Chaumont-sur-Loire

☎ 02 54 20 99 22

Rue des Argillons

💻 <http://www.domaine-chaumont.fr>

24.3 km

📍 CHAUMONT-SUR-LOIRE



Offrant une des plus belles vues sur le fleuve royal, le Domaine qui s'étend sur 32 ha réunit le château (Demeure princière), ses écuries, son parc ainsi que le Festival International des Jardins. Centre d'Arts et de Nature, le Domaine invite artistes et photographes de renom à exposer.



Château de Cheverny

☎ 02 54 79 96 29

Avenue du Château

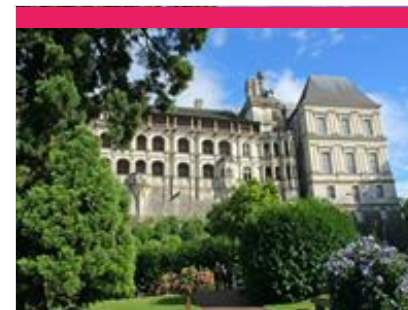
💻 <https://www.chateau-cheverny.fr/>

25.3 km

📍 CHEVERNY



Ce château privé est toujours habité ; c'est le château de la Loire le plus magnifiquement meublé. Il servit de modèle à Hergé pour Moulinart, le château de Tintin. Il est entouré d'un parc dont une partie se visite, permettant de découvrir 6 jardins différents et le chenil.



Château Royal de Blois

☎ 02 54 90 33 33

Place du Château

💻 <http://www.chateaublois.fr>

33.3 km

📍 BLOIS



Résidence favorite des Rois de France à la Renaissance. Parcourez plusieurs siècles d'Histoire en visitant le château royal de Blois, un monument unique en Val de Loire ! Dramas, manigances et jeux de pouvoir : le temps d'une visite, ce château vous raconte le destin de 7 rois et de 10 reines...



Château de Chambord

☎ 02 54 50 40 00

💻 <http://www.chambord.org>

39.0 km

📍 CHAMBORD



Chambord est une œuvre d'art exceptionnelle, emblème de la Renaissance française à travers le monde et classée au patrimoine mondial de l'UNESCO. Avec ses 5 440 hectares, le domaine national de Chambord est le plus grand parc clos d'Europe, situé à moins de deux heures de Paris.



